

Montageanleitung für Quetschventile

Handradausführung, Typ BSV-SD, DN 15 – 50 mm



Ausbau der Manschette

Ventil in Stellung „offen“ bringen.
Handrad (13) durch Lösen der Mutter (17) mit Unterlegscheibe (18) abnehmen.
Manschettenfixierschraube (57) entfernen.
Die beiden Gehäusehälften (1,2) durch Lösen der Schrauben (33,45) demontieren.
Die innere Schließereinheit mit Manschette (48) herausnehmen.
Das Lager (52) von der Gewindespindel (8) abnehmen.
Gewindespindel (8) aus dem Manschettendrucker (49) herausdrehen (**–Achtung: Linksgewinde!**).
Schraube (55) lösen und Manschette (48) vom Manschettendrucker (49) entfernen.

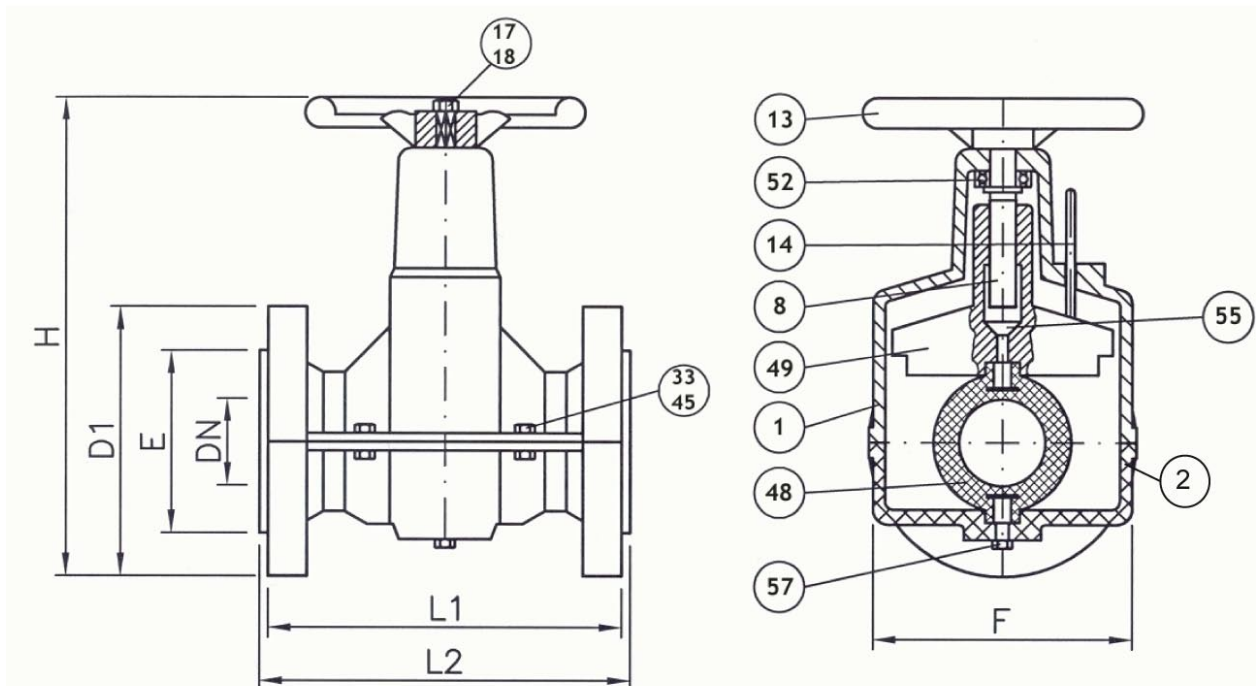
Alle Teile reinigen und auf Beschädigungen prüfen.

WICHTIG:

Nur Original AKO-Ersatzteile verwenden.

Einbau der neuen Manschette

Falls nötig die Gewindespindel (8) bzw. das Lager (52) neu schmieren (Fett mit Lithium, z.B. NLGI-2).
Manschettendrucker (49) mit Schraube (55) an die Manschette (48) schrauben.
Gewindespindel (8) in den Manschettendrucker (49) bis zum Anschlag einschrauben (**–Achtung: Linksgewinde!**).
Lager (52) auf die Gewindespindel (8) bis Anschlag aufschieben.
Schließereinheit in die obere Gehäusehälfte (1) schieben.
Die beiden Gehäusehälften zusammensetzen und mit den Schrauben (33,45) verschließen. Schrauben (33,45) anziehen und mit Mutter (17) und Unterlegscheibe (18) das Handrad (13) montieren.
Manschettenfixierschraube (57) in die untere Gehäusehälfte (2) hinein drehen.
Funktionsprüfung: Das Ventil mehrmals betätigen und auf leichtgängiges Schließen und Öffnen achten.



Technische Änderungen vorbehalten

AKO Armaturen & Separations GmbH

D-65468 Trebur-Astheim • Adam-Opel-Str. 5 • Telefon: +49 (0) 61 47-9159-0 • Fax: +49 (0) 61 47-9159-59

E-Mail: ako@ako-armaturen.de • Internet: www.ako-armaturen.de